

1) Zdemontuj oryginalną dokładkę 1.
1) Disassemble the original valance 1.

2) Dopasuj dokładkę do zderzaka 2.
2) Match the new valance with the bumper 2.

3) Za pomocą taśmy zaznacz obrys dokładki 3.
3) Mark the contour of the valance with the tape 3.



1



2



4) Za pomocą markera zaznacz punkty na taśmie oraz dokładce, w dalszym etapie zapewnią poprawne umieszczenie dokładki 4.
4) Using a marker, mark points on the tape and the valance, this will allow you to place the valance correctly later 4.



5) Zdemontuj zderzak 5. 5) Remove the bumper 5.

5



6) Za pomocą dołączonej do zestawu montażowego ściereczki, odtuść powierzchnię zderzaka w miejscu obrisu dokładki, które wcześniej zaznaczyłeś taśmą 6a i 6b.
6) With the wipe included in the mounting kit degrease the bumper's surface where the valances contour fits – the area earlier marked with the tape 6a and 6b.

6a



6b



1) Zdemontuj oryginalną dokładkę 1.
1) Disassemble the original valance 1.

2) Dopasuj dokładkę do zderzaka 2.
2) Match the new valance with the bumper 2.

3) Za pomocą taśmy zaznacz obrys dokładki 3.
3) Mark the contour of the valance with the tape 3.



1



2



4) Za pomocą markera zaznacz punkty na taśmie oraz dokładce, w dalszym etapie zapewnią poprawne umieszczenie dokładki 4.
4) Using a marker, mark points on the tape and the valance, this will allow you to place the valance correctly later 4.



5) Zdemontuj zderzak 5. 5) Remove the bumper 5.

5



6) Za pomocą dołączonej do zestawu montażowego ściereczki, odtuść powierzchnię zderzaka w miejscu obrisu dokładki, które wcześniej zaznaczyłeś taśmą 6a i 6b.
6) With the wipe included in the mounting kit degrease the bumper's surface where the valances contour fits – the area earlier marked with the tape 6a and 6b.

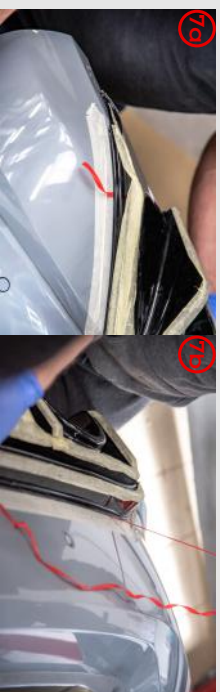
6a



6b

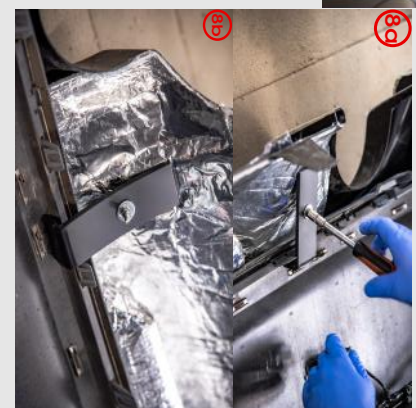


7) Umieść dokładkę we wcześniej zaznaczonym miejscu i odklej folię zabezpieczającą, taśmę, piankiel aby odklejać folię stopniowo jednocześnie dociskając dokładkę oraz uwzględniać aby jej nie przesunąć 7a i 7b.
7) Place the valance in the spot marked before and remove the protective foil from the tape. Remember to remove the foil gradually while pressing on the valance simultaneously and being careful not to move the valance 7a and 7b.



8) Dokreć dołączone do zestawu montażowego zatrzaski 8a i 8b.

8) Tighten the latches included in the mounting kit 8a and 8b.



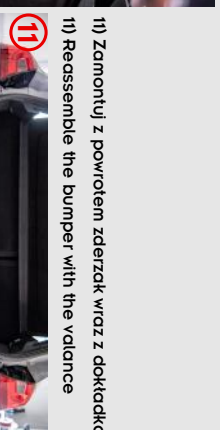
9) Używając wiertła 6mm przewierć dokładkę i zderzak w przedstawionym miejscu 9.

9) Using a 6mm drill bit drill through the valance and the bumper in the designated spot 9.



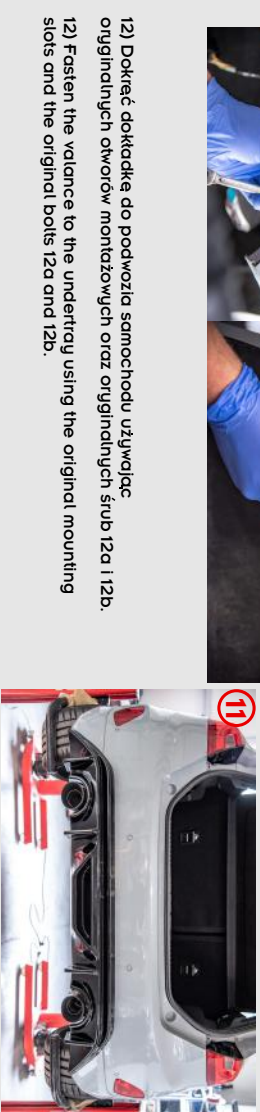
10) Wykorzystując śruby dołączone do zestawu montażowego przykręć dokładkę do zderzaka 10a i 10b.

10) With the bolts included in the mounting kit fasten the valance to the bumper 10a and 10b.



11) Zamontuj z powrotem zderzak wraz z dokładką.

11) Reassemble the bumper with the valance.



12) Dokreć dokładkę do podwozia samochodu używając oryginalnych otworów montażowych oraz oryginalnych śrub 12a i 12b.

12) Dokreć dokładkę do podwozia samochodu używając oryginalnych otworów montażowych oraz oryginalnych śrub 12a i 12b.

